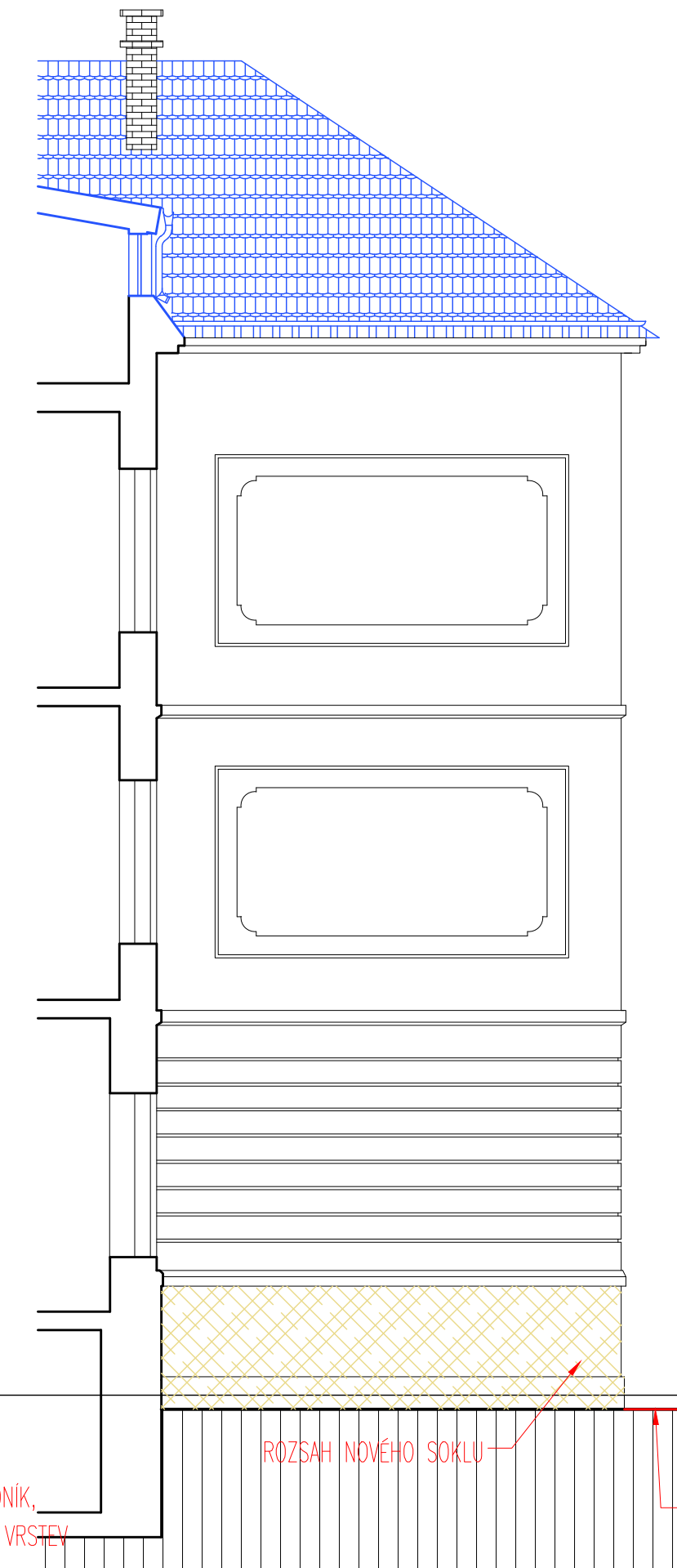




# POHLED VÝCHODNÍ HLAVNÍ SCHODIŠTĚ



- |   |   |
|---|---|
|  | STÁVAJÍCÍ KONSTRUKCE<br>OPRAVA OMÍTEK             |
|  | KONSTRUKCE NAVHOVÁNE V<br>PROJEKTU PŮDŇI VESTAVBY |
|  | NOVÉ KONSTRUKCE                                   |
|  | OPRAVA OMÍTKY SOKLU                               |
|  | OPLECHOVÁNÍ PARAPETU                              |
|  | OPLECHOVÁNÍ RÍMS A SAMBRÁN                        |
|  | OPRAVA MRŠŤI – OČISTIT A NOVÉ NATŘÍT              |
|  | NOVÉ DEŠŤOVÉ SVODY                                |

TECHNOLOGICKÝ POSTUP OPRAVY FASÁDY A FINÁLNÍ POVRCHOVÁ ÚPRAVA JSOU PODROBNĚ POPSÁNY V  
D.1.1.1 TECHNICKÁ ZPRÁVA

**POZNÁMKA:**

- OKENNÍ MŘÍŽE BUDOU DEMONTOVANY A OPĚT ASMĚNY
  - VĚŠKÉRE DEŠTOVE SVÝDY BUDOU NOVĚ, V MÍSTĚ MŘÍŽKY BUDOU NOVĚ PRŮCHODKY, MATERIÁL TITANIZKEK
  - CHROMOSOD REŠEN V PD - PŮDNI VESTAVBA
  - VÝPLNĚ OTVORŮ (OKNA, DVĚŘE) JSOU REŠENY V PD - ENERGETICKY ŠPORNÁ OPATŘENÍ ŠKOLA PERNEROVA
  - NOVĚ OPLECHOVÁNÍ PARAPETŮ, MŘÍŽ V TITANIZKOVÝM PLOCHU, U TĚCHTO PRACÍ JE TŘEBA POSTUPOVAT SE STAVBYNÍ NORMOU ČSN 73 08 01
  - NOVĚ VENTILÁČNÍ MŘÍŽKY(12x24)
  - NOVÝ NÁTER REVĚZNÝCH DVĚŘEK (LUČNÍ FASÁDA - 3ks) - 1xZÁKL. N. + 2VZVRCHNÍ VODEODOLNÝ NÁTER (BAREVNOSĚ DLE FASÁDY)
  - NOVÝ VĚTRACÍ OKENNÍ MŘÍŽKY NA LUČNÍ FASÁDĚ DO 1,1PP(18ks), TVAROVÁ KOPIE STÁVAJÍCÍCH
  - OPĚTOVNĚ OKENNÍ HALOGÉN NA DVŮRNÍ FASÁDĚ (BĚHEM STAVBY BUDOU UŠCHOVÁNY A OPĚTOVNĚ NÁMONTOVÁNY)
  - VĚŠKÉRE OKENNÍ MŘÍŽKY JSOU REŠENY V PD - PŮDNI VESTAVBA NA MÍSTĚ PŘEMĚNĚNÝCH
  - (ZEMĚNA VĚŠKÉRE VÝROBKY JE TŘEBA PŘE ZADÁNÍM DO VÝROBY OVĚŘIT SE SKUTEČNÝM STAVEM)
  - PŘÍ NESHODE MEZI PROJEKTOVOU DOKUMENTACÍ A SKUTEČNÝM STAVEM JE NUTNÁ KONZULTACE S PROJEKTOVATEM
- ODŽODNĚ PRVKY NA FASÁDĚ JSOU VE VÝKRESĚ ZAKRESLENY POUZE ORIENTAČNĚ, SKUTEČNÁ PODoba VIZ FOTODOKUMENTACE
- ZHOTIVITELI PROVEDE PROZKUM BAREVNOSTI A MATERIÁLOVĚ OŽODNĚNÍ FASÁDY, NA ZKLADE PRŮJZKŮM BUDĚ
- OKENNÍ MŘÍŽKY A SLOŽENÍ OŽODNĚNÍ PRACOVNÍKEM MHPH ODŽODNĚ PAMÁTKOVÉ PĚČE


OZDOBNÉ PRVKY NA FASÁDE JSOU VE VÝKRESĚ ZAKRESLENY POUZE ORIENTAČNĚ, SKUTEČNÁ PODOBA VIZ FOTODOKUMENTACE

ZHOTOVITEL PROVEDE PRŮZKUM BAREVNOSTI A MATERIÁLOVÉHO SLOŽENÍ FASÁDY, NA ZÁKLADĚ PRŮZKUMU BUDE BAREVNOST A SLOŽENÍ ODSOUHLAŠENO PRACOVNÍKEM MHP ODBORU PAMÁTKOVÉ PÉČE

$$\pm 0,000 = 188,360 \text{ m n.m.}$$

Souřadnicový systém místní, výškový systém Bpv

Rev. C			
Rev. B			
Rev. A			
Index:	Datum:	Změny:	Vypracoval:

		Sokolovská 16/45, 196 00 Praha 8 - Karlín tel. +420 221 873 111		www.d-plus.cz d-plus@d-plus.cz	
<b>PROJEKTOVÁ A INŽENÝRSKÁ S</b>					
Hlavní inženýr projektu: Ing. Libor STAMENOVSKI		Odpovědný projektant: Ing. Libor STAMENOVSKI		Vypracoval: Jiří ČTVERÁČEK	
MÚ (OÚ): Praha 8		Kraj: Hl. m. Praha		Datum: 03/2017	
Investor: Servisní středisko pro správu svěřeného majetku MC Praha 8, U Synagogy 2, Praha 8		Stupeň:		DPS	
Zakázka:  <b>Rekonstrukce objektu Perneroва 29/383,          k.ú. Karlín, Praha 8</b>		Číslo zakázky:		3806/2016	
		Měřítko:		1 : 100	
		Počet formátů A4:		7	
Obsah: D.1.1 Architektonicko-stavební řešení <b>POHLED VÝCHODNÍ - NOVÝ STAV</b>		Číslo přílohy:		Revize: -	
		<b>D.1.5</b>		Č. kopie:	